

Park Leśny „Dębina” Nadleśnictwo Dukla



**DUŻĄ ATRAKCJĄ DLA MIESZKAŃCÓW GMINY
KROŚCIENKO WYŻNE
I OKOLICZNYCH MIEJSCOWOŚCI JEST PARK
LEŚNY „DĘBINA”. ZACHOWUJĄC CHARAKTER
LASU GOSPODARCZEGO ZOSTAŁ
PRZYSTOSOWANY DO PEŁNIENIA FUNKCJI
REKREACYJNYCH DLA MIESZKAŃCÓW. DAWNE
DROGI LEŚNE SŁUŻĄ DZIŚ ZA ŚCIEŻKI
SPACEROWE I ROWEROWE.**

OKOLICA



NADLEŚNICTWO DUKLA

Park Leśny „Dębina” leży na terenie Nadleśnictwa Dukla. Nadleśnictwo to zrzesza 11 leśnictw podzielonych na 2 obręby: Dukla i Tylawa. Całkowita powierzchnia wynosi 14875,74 ha.

Większość lasów Nadleśnictwa Dukla, leżących w dużych kompleksach leśnych, przed II wojną światową należało do prywatnych właścicieli ziemskich; najwięksi z nich to: Hrabia Załuski - Iwonicz Zdrój, Zofia Stawierska - Chorkówka, Tytus Trzeciecki - Iwonicz Zdrój, Witold Sulimirski - Chorkówka, Helena Potocka - Krościenko, lasy Czartoryskiego, lasy majątku Dukla, lasy firmy meblowej Rosenthal, lasy biskupstwa Przemyśl. Mniejsze kompleksy leśne należały do drobnych właścicieli.



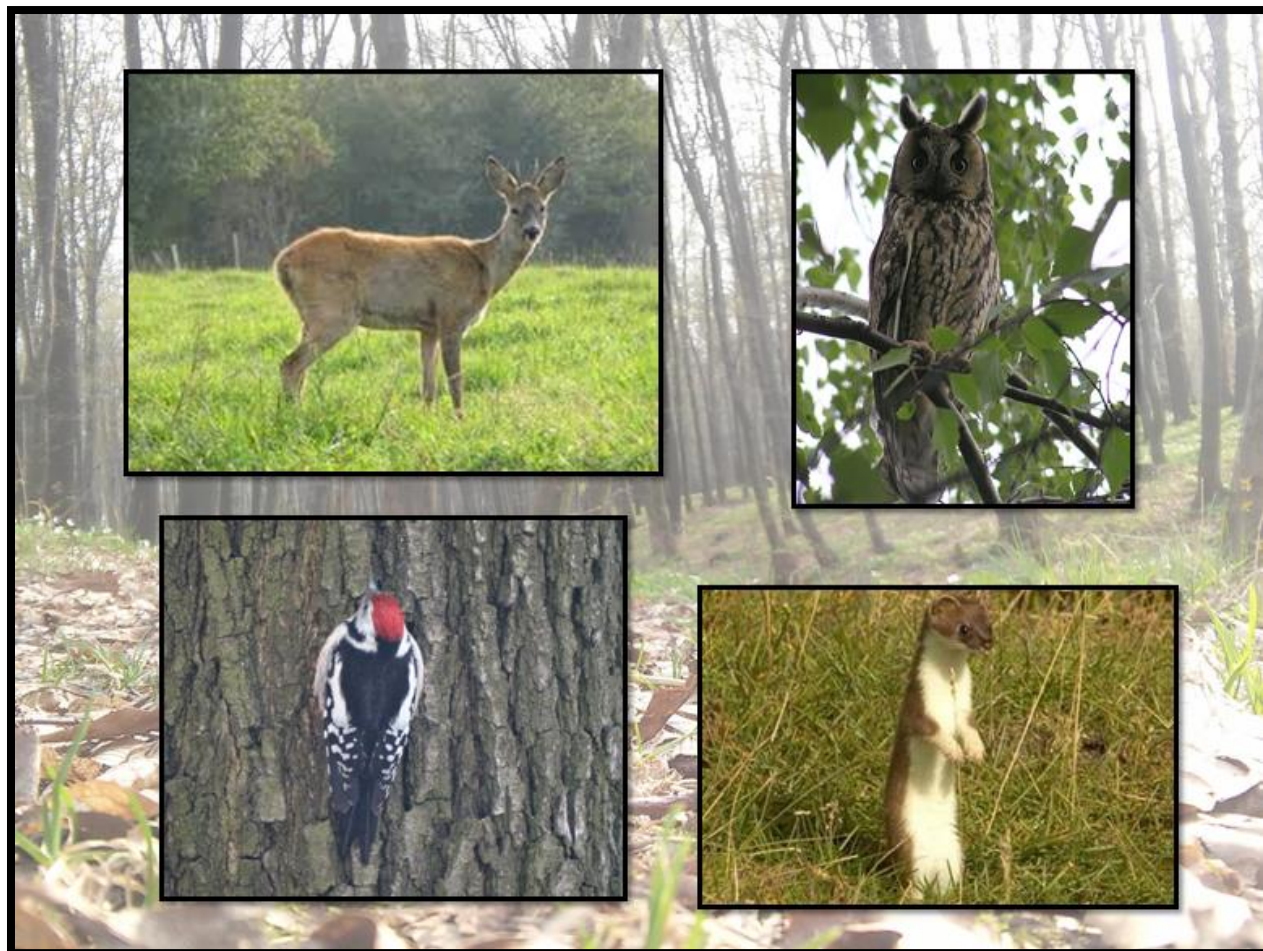
ROŚLINNOŚĆ

Drzewa, które można spotkać w Dębiniu to: dąb szypułkowy, grab zwyczajny, topola, osika i brzoza brodawkowata wraz z nieliczną brzozą czarną. W północnej części lasu, na przypotokowym łągu występują: wierzba krucha, jesion wyniosły, olsza czarna, czeremcha zwyczajna. W różnych częściach Dębiny rosną również: lipa szerokolistna, modrzew europejski, buk zwyczajny. Na obrzeżu lasu od strony wschodniej istnieje stara aleja obsadzona kasztanowcem pospolitym. Na przydrożu towarzyszy mu grochodrzew czyli robinia akacjowa.



ZWIERZĘTA

Las jednowiekowy i pozbawiony prawie podszytu wydaje się być zupełnie opuszczony przez dzikie zwierzęta. Tymczasem znajdują tu schronienie nawet średniej wielkości ssaki, takie jak: sarna, lis czy zając. Nietrudno tu spotkać wiewiórkę, łasicę, albo gronostaja, które często korzystają z możliwości zdobycia pokarmu w okolicznych zabudowaniach. Wiosną Dębina rozbrzmiewa śpiewem ptaków. Szczególnie liczne są zięby, ale sporo jest również sikor, sójek, kowalików i dzięciołów pstrych. Wieczorem można usłyszeć pohukiwania sów, najczęściej sowy uszatej, która licznie występuje w tej okolicy.



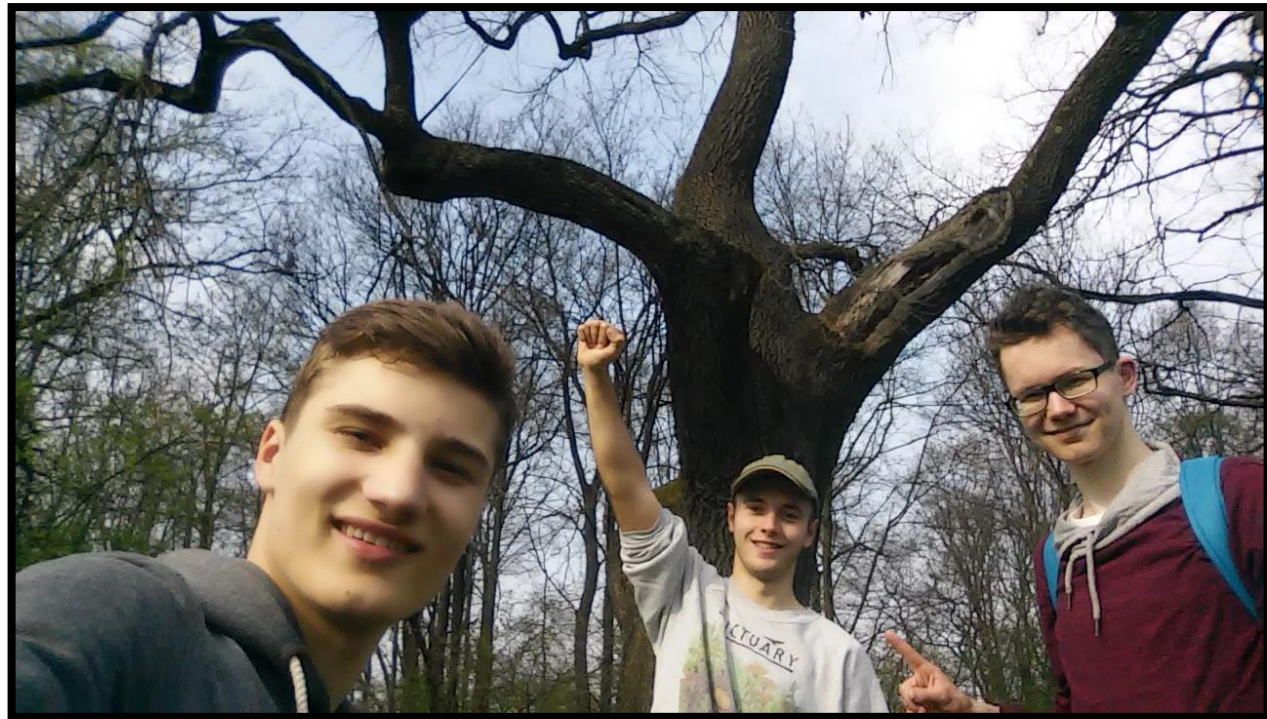
POMNIKI PRZYRODY

Na terenie parku znajduje się kilka wspaniałych pozostałości po dąbrowie krośnieńskiej. Są to następujące drzewa:

- Dąb Aleksander
- Dąb Jan
- Dąb Wincenty
- Dąb Seweryn
- Dąb Ludwik



PODCZAS PRACY 😊



ZDECYDOWANA WIĘKSZOŚĆ ZDJĘĆ (OPRÓCZ FOTOGRAFII ZWIERZĄT) WYKONANA PRZEZ AUTORÓW.

**Autorzy: Jakub Józefczyk, Krystian Wróblewski
i Maciej Czarnowski**

**Szkoła: Zespół Szkół Ponadgimnazjalnych nr 5
im. II Armii Wojska Polskiego w Krośnie**

Klasa: I BL

Kategoria: Szkoły Ponadgimnazjalne

**Dziękujemy za
uwagę**