

Nasze Nadleśnictwo



Ciekawi ludzie nadleśnictwa...

Krzysztof Kornacki



Szkoła Podstawowa nr 3 im. Marii Skłodowskiej - Curie w Szczytynie



Nasza szkoła jest oddalona od siedziby Nadleśnictwa Szczytno zaledwie 750 metrów. Dlatego od najmłodszych klas uczymy się mądrego kontaktu z przyrodą dzięki wsparciu pracowników nadleśnictwa...





Od wschodu tereny Nadleśnictwa Szczytno porastają gęste lasy Puszczy Piskiej, a od zachodu - Puszczy Napiwodzko - Ramuckiej. Te zwarte, głównie iglaste kompleksy przemierzać można licznymi szlakami rowerowymi, konnym oraz trasą nordic walking.

Nadleśnictwo Szczytno
ul. Zbigniewa Sobieszczańskiego 4
12 – 100 Szczytno



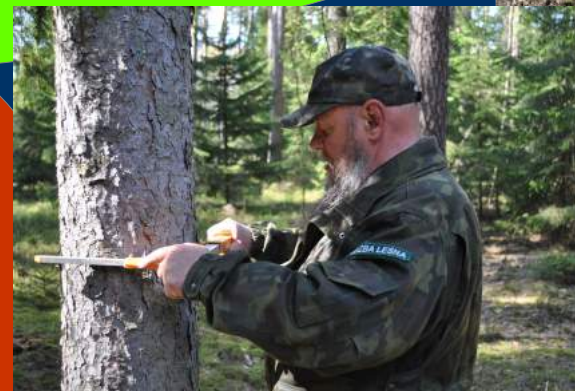
Na terenie Nadleśnictwa Szczytno znajdują się 23 pomniki przyrody. Szczególnym miejscem są okolice wsi Gizewo, gdzie odnaleźć można pień największego w Polsce świerka „Hubert”, który w wyniku uderzenia pioruna obumarł.



W okolicach XIX wiecznej leśniczówki usytuowana jest Ścieżka Edukacji Ekologicznej - „DROGA DO PRZYRODY”, której nazwa jest pomysłem autorstwa jednego z uczniów naszej szkoły - wyróżniona w ramach konkursu

Nasze sąsiedzkie kontakty z Nadleśnictwem Szczytno, co jakiś czas doprowadzały nas do ciekawych ludzi... Jedną z takich osób - pracujących w Nadleśnictwie Szczytno jest niewątpliwie Pan Podleśniczy Krzysztof Kornacki

Obok swoje pracy związanej z pracą w lesie, której specyfika jest nam znana przez liczne kontakty naszej szkoły z pracownikami okolicznych nadleśnictw, Pan Krzysztof ma jeszcze jedną pasję...

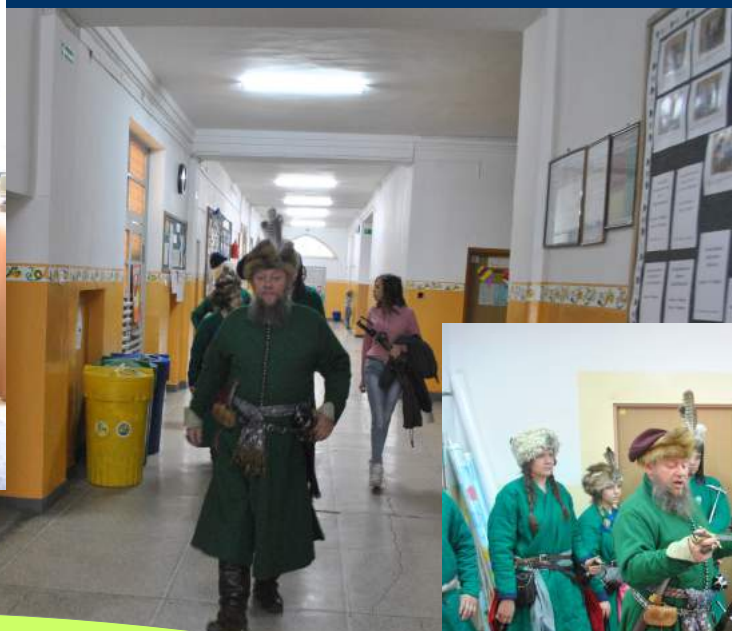


Hodowla koni, strzelanie z łuku, władanie szpadą...
czyli rekonstrukcja oddziałów z XVII wieku.



Oddział Lekkiej Jazdy Tatarskiej w Służbie Rzeczpospolitej

W tym roku szkolnym 2015/2016 w ramach obchodów Pierwszego Dnia Wiosny i zarazem współpracy z Nadleśnictwem Szczytno, zaprosiliśmy Pana Krzysztofa Kornackiego do naszej szkoły...



Zainteresowanie było... - poczynając od naszej dyrekcji, a na uczniach kończąc...

Był też i pokaz szermierki i pierwsze próby władania szablą i zapowiedzi strzelania z łuku...



Wielu z nas zamarzyło o przygodach...



A może by się tak zaciągnąć...?



Był i przestrasz na twarzy
naszego Pana od przyrody
- Pana Aleksandra...

...i zachwył na twarzy naszej
Pani od polskiego - Pani Grażynki...



Skład oddziału: Krzysztof Kornacki - hetman
Eliza, Paulina, Wiktor, Rafał oraz Julia - foto



A my dalej przygotowujemy się do Turnieju Wiedzy o Lesie
organizowanym przez Nasze - Nadleśnictwo Szczytne



Opracowanie:

- Sandra Szylakowska - klasa VI D
- Aleksandra Żywica - klasa VI D
- SK LOP „KOPYTKO” przy SP3 w Szczytnie

Szkoła Podstawowa nr 3
im. Marii Skłodowskiej - Curie
w Szczytnie

Kategoria:

szkoły podstawowe

Nauczyciel koordynator:

Aleksander Staniek