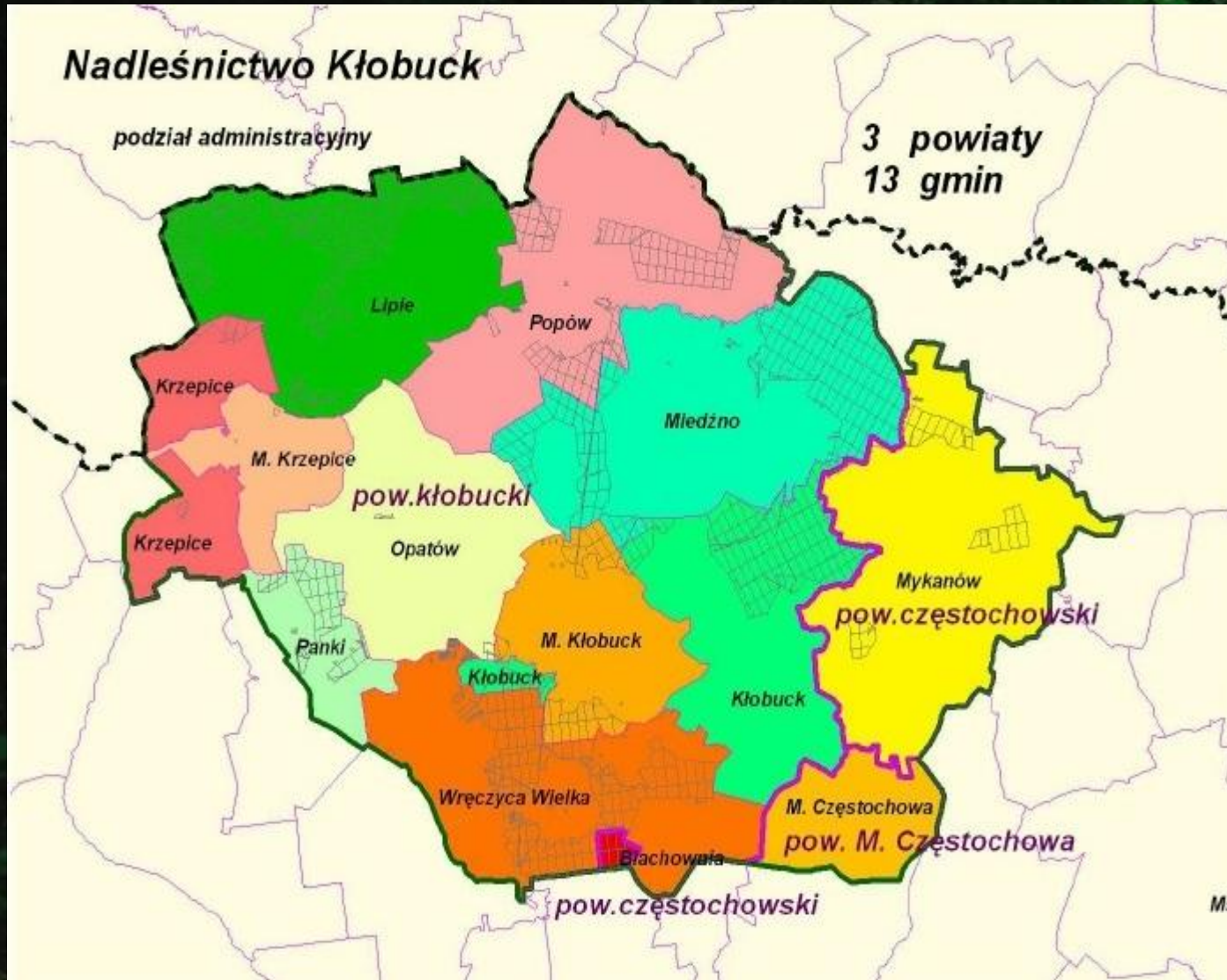
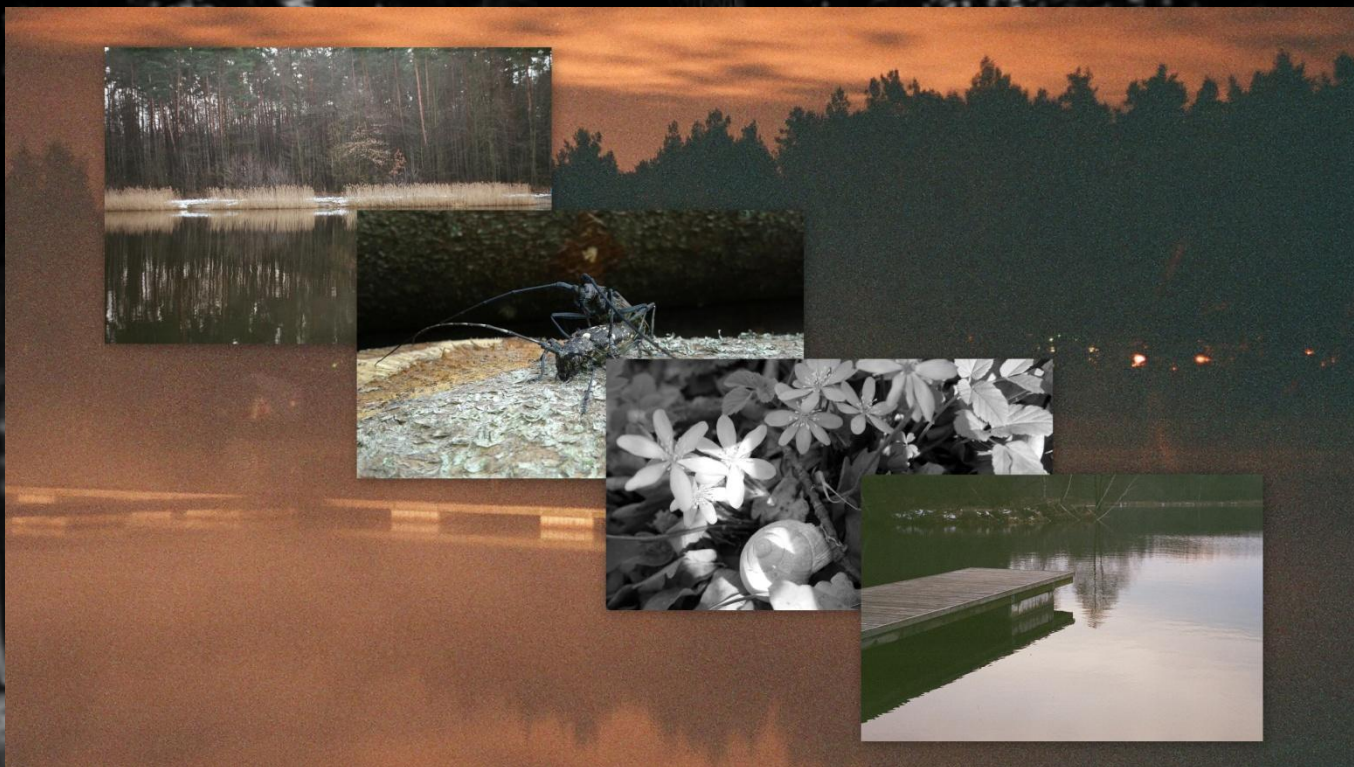


NASZE NADLEŚNICTWO



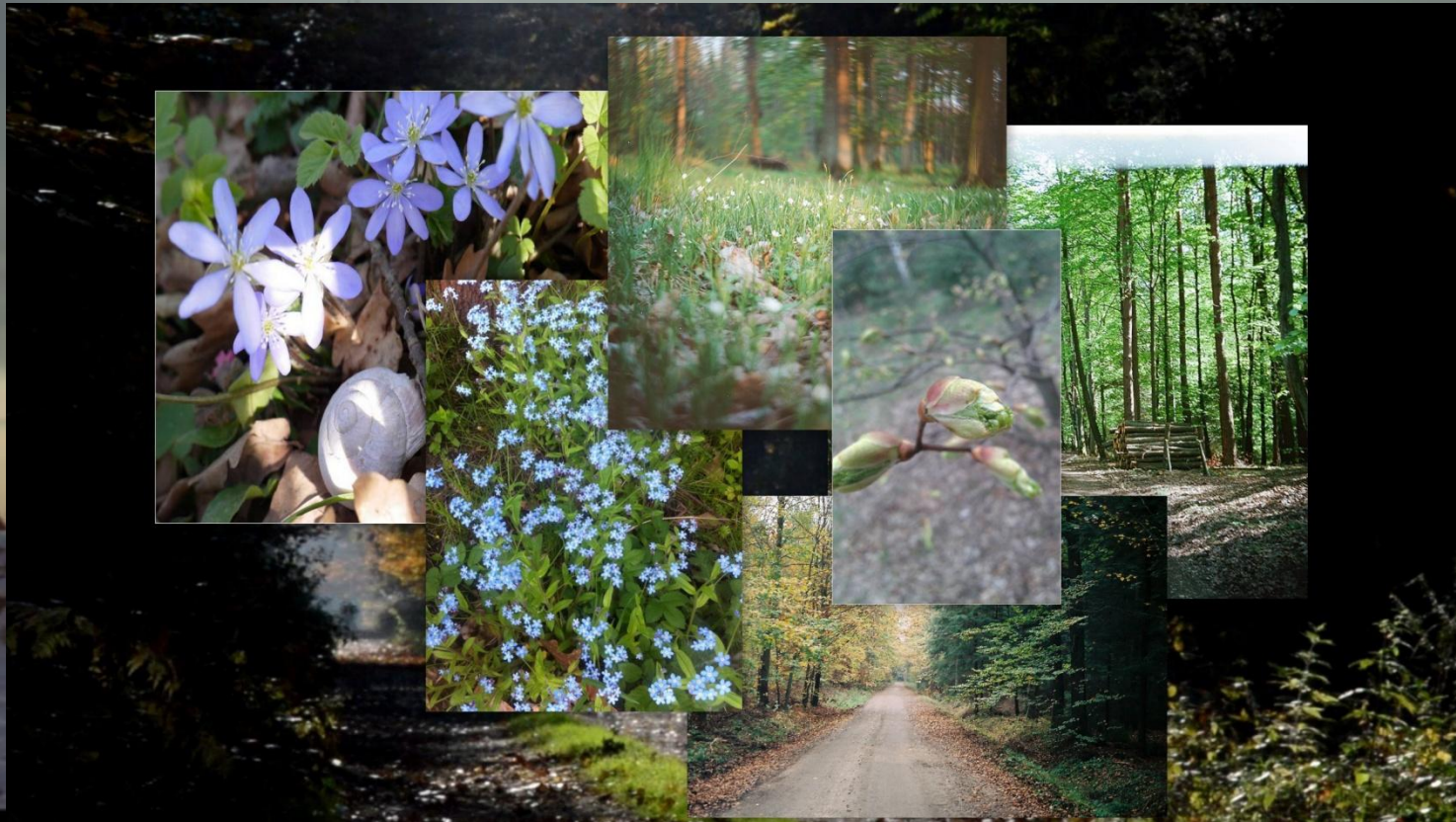


Nasze życie upływa inaczej niż życie naszych rówieśników. Nasze życie upływa w cieniu drzew. To las jest naszą największą miłością, stare kory dębów naszymi spowiednikami. O lesie mówimy: „nasz las”. Znajomi pytają nas, gdzie właściwie zaczyna się ta nasza własność lasu, przecież las należy do Nadleśnictwa, do Państwa. Mówią, że nie jest nasz. Ale my wiemy swoje. Gdy stąpamy po leśnym runie, dotykamy mchu na drzewach, wiemy, że jesteśmy u siebie. Spoglądając w niebo, śledząc promienie słońca przebijające się przez korony drzew, wiemy, że tu i teraz jest nasz las. Nasz las jest tam, dokąd sięga wzrok, to nasze miejsce w świecie, nasz azyl. Las jest dla nas pełnym tajemnic skarbem natury, gra światła nadaje mu blask i czar. Las jest fascynującym miejscem. Zmienia się tak jak zmieniają się pory roku.

Fascynuje nas każde drzewo, każda roślina, każdy krzew, wszystko bez wyjątku. W kwietniu uwielbiamy spoglądać wysoko, gdzie w warstwie koron kwitną wszystkie drzewa, które obudziły się do życia już w marcu. Podziwiamy więc olchy i topole, śledzimy rozwój liści na wiązach i jesionach. Już w kwietniu zaczynamy z utęsknieniem czekać na maj, w którym wszystkie drzewa rozwijają kwiaty równoległe z liśćmi.



Najbardziej lubimy las wiosną, jest wtedy bardzo wdzięcznym obiektem do fotografowania. W kwietniu zaczynamy intensywniej buszować po lesie z cyfrówką. Gdy z początkiem kwietnia znikają z pól resztki śniegu, w całym leśnie, gdzie okiem sięgnąć, widać oznaki wiosny. Liście na drzewach jeszcze nie zdążyły się rozwinąć i przesłonić dostępu światła do dna lasu. Wszystkie barwne wczesnowiosenne rośliny runa są teraz w pełni rozkwitu. Masowo kwitną błękitne przylaszczki, białe i żółte zawilce gajowe, różowy wawrzynek, czerwono – niebieskie miodunki. Jest cudownie!





Pobyć wśród natury umilają nam ptaki, których śpiew dochodzący z koron drzew rozbrzmiewa w zazwyczaj spokojnym lesie. Wszystkie ptaki zajęte są budową gniazd. Możemy godzinami przysłuchiwać się ich koncertom, z różnych głosów ptasich słyszymy szczególnie śpiew drozda śpiewaka.

Część lasów Nadleśnictwa Kłobuck objęto szczególną i pozaustawową formą ochrony przyrody

Do szczególnych form ochrony przyrody na terenie Nadleśnictwa należą: rezerwaty, park krajobrazowy, obszar Natura 2000, obszary chronionego krajobrazu, użytki ekologiczne, pomniki przyrody, ochrona gatunkowa roślin i zwierząt Do pozaustawowych form ochrony przyrody należą: cenne zespoły roślinne (siedliska naturalne, drzewostany cenne przyrodniczo, drzewostany doświadczalne, drzewostany zachowawcze, drzewostany nasienne, obszary funkcjonalne żurawia, otuliny parków krajobrazowych. Inne formy ochrony: obiekty kultury materialnej (stanowiska archeologiczne wpisane do rejestru zabytków), obszary zaliczane do europejskiej przestrzeni przyrodniczej:

6 rezerwatów przyrody, w tym 1 objęty ochroną ścisłą - *Zamczysko, Dębowa Góra, Modrzewiowa Góra, Szachownica, Stawiska oraz Bukowa Góra*

Załęczański Park Krajobrazowy

Otuliny parków krajobrazowych: Załęczańskiego Parku Krajobrazowego oraz Parku Krajobrazowego „Lasy nad górną Liswartą”

1 obszar chronionego krajobrazu - otulina Załęczańskiego Parku Krajobrazowego Obszar Natura 2000 na gruntach LP: rezerwat „Szachownica”

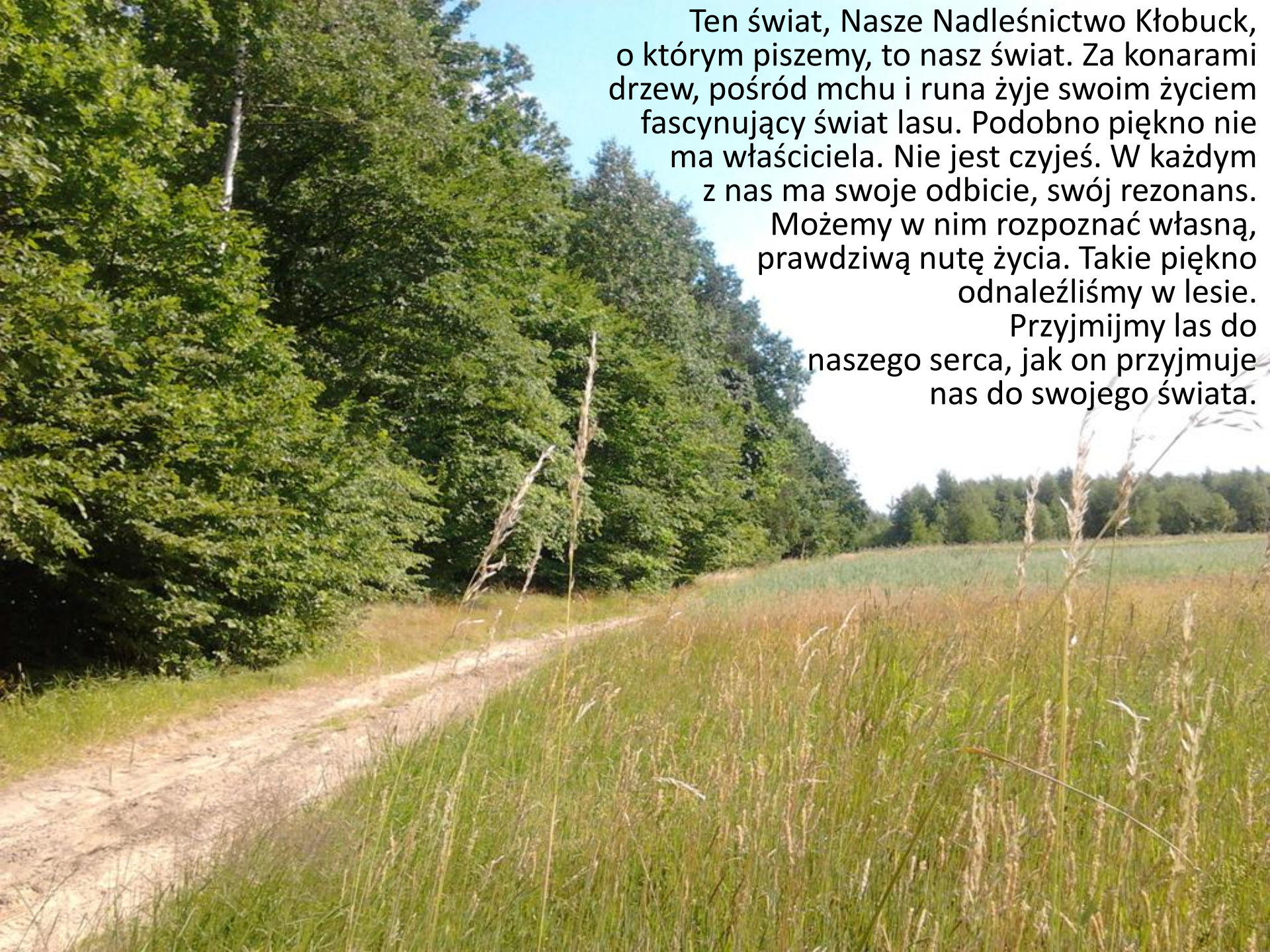
*Drzewa nie istnieją osobno ani samotnie. Tym, co je łączy,
są korzenie*





Dobrze jest człowiekowi żyć z głową w chmurach, a myślom dać mieszkać pośród orłów, ale musi on też myśleć o tym, że im wyżej drzewo wspina się ku niebu, tym głębiej musi zapuścić korzenie w serce matki Ziemi...





Ten świat, Nasze Nadleśnictwo Kłobuck, o którym piszemy, to nasz świat. Za konarami drzew, pośród mchu i runa żyje swoim życiem fascynujący świat lasu. Podobno piękno nie ma właściciela. Nie jest czyjeś. W każdym z nas ma swoje odbicie, swój rezonans. Możemy w nim rozpoznać własną, prawdziwą nutę życia. Takie piękno odnaleźliśmy w lesie. Przyjmijmy las do naszego serca, jak on przyjmuje nas do swojego świata.



„Że drzewo jest domem spostrzegamy wówczas
gdy ptak napełnia je słabym intymnym szelestem,
przemieszczając się wewnątrz jego korony”

Gomez de la Serna

Oliwia Macherzyńska kl.V

Anastazja Płuska kl.V

Zofia Dwornik kl.V

Opiekun: Barbara Paliwoda

Szkoła Podstawowa im. M. Konopnickiej w Opatowie