

*Nadleśnictwo Grodzisk
naszym przyjacielem*



**Nadleśnictwo Grodzisk
zajmuje powierzchnię
ponad 22ha. Sosna porasta
tutaj ok. 87% powierzchni
leśnej.**

**Oto siedziba nadleśnictwa,
która mieści się w
Lasówkach**



**Do Ośrodka Szkoleniowo-Wypoczynkowego
Lasów Państwowych w Porążynie przyjeżdżają
licznie wycieczki, aby przejść trasę ścieżki
edukacyjnej oraz zwiedzić izbę edukacyjną
„Dziupla”, gdzie mogą zobaczyć wyposażenie
służące nauce i rekreacji dzieci i młodzieży.**

**To wyjątkowe
drzewo znajduje się
w Grąblewie ,
niedaleko naszej
szkoły. Jest naszym
ulubionym drzewem
i miejscem spotkań.**



W naszym Nadleśnictwie pracuje wiele ciekawych osób.

Nadleśniczy, **Andrzej Ratajczak**, specjalizuje się w historii Polski, 11 razy wygrywał finał teleturnieju „Wielka Gra”

Pan **Zbigniew Klapa**, zasłużony sportowiec, był pięciokrotnym zwycięzcą ultramaratonu marszowego, jest także jedynym człowiekiem w historii, który przeszedł 200km w czasie poniżej 20 godzin.

Pan **Michał Piątyszek**, pasjonuje się kynologią łowiecką, hoduje psy myśliwskie.

My pragniemy przybliżyć postać pana **Tomasza Kałka**, który odwiedził nas w szkole, gdzie przeprowadziliśmy z nim wywiad.





Pan Tomasz Kałek jest starszym specjalistą Służby Leśnej, zajmuje się edukacją i promocją. Jest także członkiem Rady Miejskiej w Grodzisku Wielkopolskim.

Ma wiele zainteresowań, m.in. łucznictwo, modelarstwo, jak również harcerstwo. Pełni funkcję drużynowego w drużynie „Nowa 1” w Grodzisku Wielkopolskim.





➤ **Czy lubi Pan swoją pracę?**

Bardzo lubię , bo robię to, co kocham, co jest moją pasją. Praca w lesie daje mi dużą satysfakcję.



➤ **Dlaczego wybrał Pan zawód leśnika?**

Było w tym trochę przypadku. W dzieciństwie chciałem być pilotem, ale po wakacjach spędzonych w leśniczówce u wuja pokochałem las.

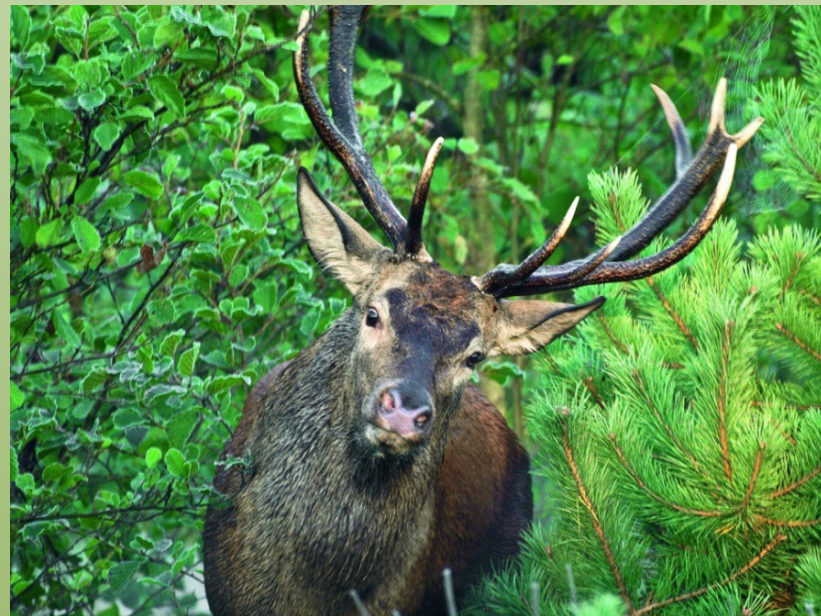


➤ **Co należy do Pana obowiązków zawodowych?**

Na co dzień zajmuję się edukacją. Oprowadzam dzieci po lesie w Porażynie, opowiadam im o przyrodzie, a później zajmuję się dokumentacją nadleśnictwa.

➤ **Jakie, Pana zdaniem, są najciekawsze miejsca w naszym nadleśnictwie?**

Ciekawe miejsca to według mnie: bagna, szlak wydm grodziskich, oczka wodne.



➤ **Co chciałby Pan powiedzieć młodym leśnikom?**

Najważniejsza w naszym zawodzie jest cierpliwość i miłość do przyrody. Leśnicy nie mają się do czego spieszyć, bo i tak nie zobaczą owoców swojej pracy.



➤ **Czy ma Pan jakieś ulubione miejsce w lesie, gdzie lubi pan wracać?**

Moim ulubionym miejscem jest drzewostan modrzewiowy, tam czuję majestat lasu.



- **Wiemy, że reaktywował Pan drużynę harcerską. Czy nigdy nie żałował Pan tej decyzji?**

Opieka nad harcerzami to nie ciężka praca, ale wielka frajda.

Na zbiórkach czuję, jakbym cofnął się do lat mojej młodości. To cudowne uczucie! Udało mi się „wyhodować” trzy gromady harcerzy. Jestem z nich bardzo dumny, tym bardziej, że gros ich rówieśników woli spędzać czas przed komputerem.



- **Którą porę roku w lesie lubi Pan najbardziej, dlaczego?**

Każda pora roku ma swoje plusy, najbardziej lubię wiosnę, bo kwitną wtedy modrzewie.



**Dziękujemy za
uwagę!**

**Szkoła Podstawowa
w Grąblewie**

Źródła:

**Zdjęcia
z Nadleśnictwa
oraz zdjęcia własne**

**Wykonali uczniowie
klasy VI:
Wiktoria Sikorska
Marcelina Woźniczak
Filip Wojtkowski**

**Kategoria
Szkoły Podstawowe
klasy IV-VI**