

Walory Nadleśnictwa Lubichowo



Nadleśnictwo Lubichowo to zwarta przestrzennie jednostka będąca częścią regionalnej dyrekcji Lasów Państwowych w Gdańsku.

Zasięg terytorialny: 52,00 km²

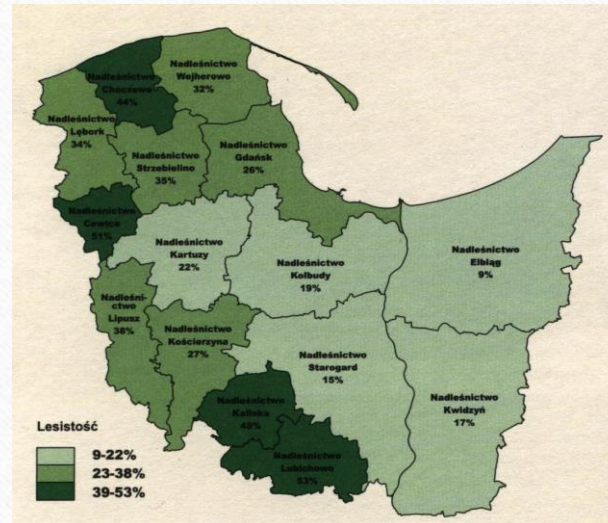
Powierzchnia całkowita: 28,20 tys. ha

Powierzchnia leśna: 27,60 tys. ha

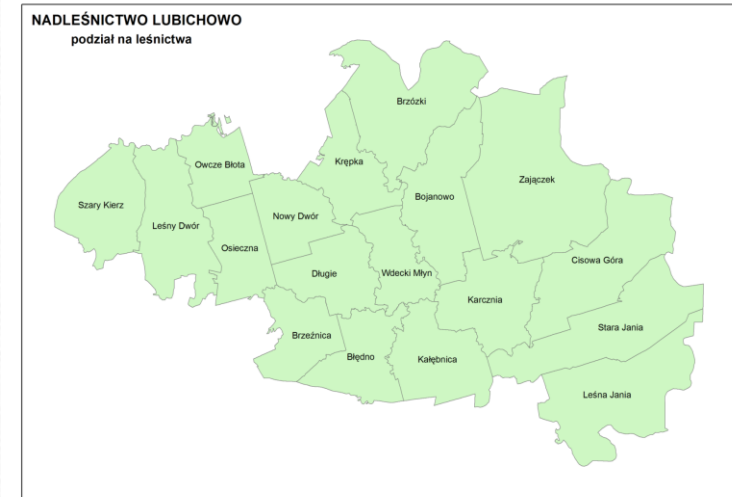
Podział administracyjny: 3 obręby leśne, 18 leśniczówek, szkołka leśna




Fot. 1 Podział na obręby leśne.



Fot. 2 Regionalna Dyrekcja Lasów Państwowych Gdańsk.



Fot. 3 Podział na leśnictwa.

- 
- Układ terenu i jakość gleb ukształtowało ostatnie zlodowacenie- bałtyckie.
 - Występują tu rozległe połacie równinne i faliste.
 - W obniżeniach powstały jeziora, bagna i torfowiska.
 - Z północy na południe przepływa rzeka Wda.
 - Niska ilość opadów, ubogie piaszczyste gleby spowodowały, że głównym gatunkiem produkcyjnym jest sosna (94%).

WALORY PRZYRODNICZE

- Wśród rozległych, sosnowych drzewostanów gniazduje bielik i kania ruda, dla których utworzono strefy ochronne.
- 46 pomników przyrody.
- 4 rezerваты przyrody: Zdrójno, Krzywe Koło w pętli Wdy, Czapli Wierch, Jezioro Udzierz.



Fot. 4 Lipa - pomnik przyrody,
leśnictwo Cisowa Góra.



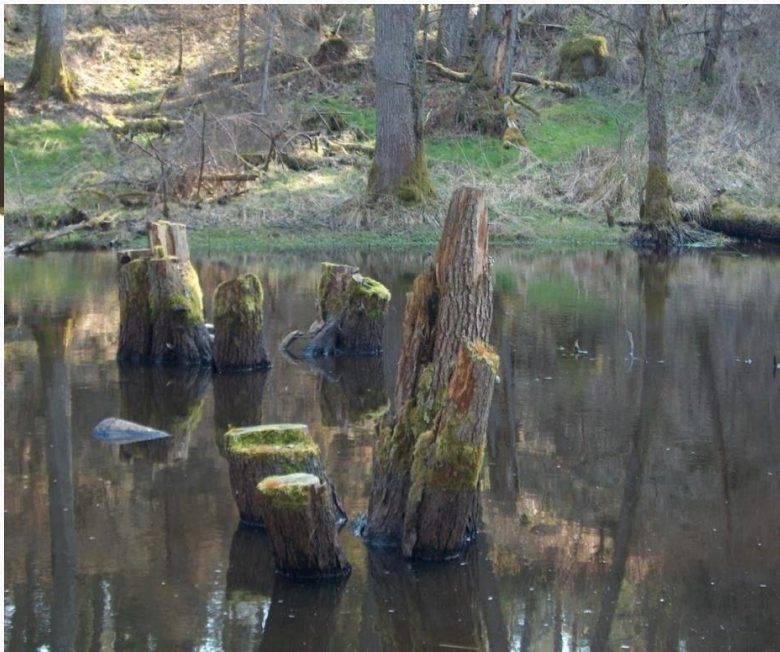
Fot. 5 Głaz - pomnik przyrody,
leśnictwo Krępka.



Fot. 6 Dąb - pomnik przyrody, leśnictwo
Zajączek.

WALORY PRZYRODNICZE

- Obszar Chronionego Krajobrazu Borów Tucholskich jest bardzo duży i wynosi 27 570,25 ha.
- Występują także powierzchnie zalane wskutek działalności bobrów.



Fot. 7 Zalew bobrowy, leśnictwo Błędno.



Fot. 8 Leśnictwo Owcze Błota.



Fot. 9 Zgryz Bobrowy

REZERWATY PRZYRODY

Najstarszym jest „Krzywe Koło w pętli Wdy”, utworzony dla ochrony unikatowego fragmentu lasu pierwotnego w skali mezoregionu Borów Tucholskich. Jest żyzną enklawą lasów mieszanych wśród rozległych kompleksów sosnowych. Obejmuje łączną powierzchnię 10 ha.



Fot. 10 Ścieżka w rezerwacie.



Fot. 11 Rezerwat Przyrody.



Fot. 12 Wejście do rezerwatu.

Dla ochrony reintrodukowanego w 1979 r. bobra europejskiego utworzono w rejonie jeziora Brzezinek rezerwat „Zdrójno”. Całkowita powierzchnia rezerwatu wynosi 168,97 ha. Posunięcie to odniosło pełny sukces - wprowadzone **bobry zadomowiły się**. Optymalne warunki bytowania i ochrona prawna pozwoliły na doskonały rozwój, obecnie większość zbiorników wodnych i całe dorzecze rzeki Wdy jest zasiedlone przez bobry.



Fot. 13 Tablice opisujące rezerwat.



Fot. 14 Tama bobrowa.

Nad jeziorem Słone, w celu zachowania fragmentu starego boru sosnowego, naturalnego pochodzenia, utworzono rezerwat „**Czapli Wierch**”. Nazwa rezerwatu wywodzi się od kolonii czapli siwej, której gniazda usytuowane są od kilkudziesięciu lat w koronach starych drzew, rosnących wzdłuż brzegów jeziora. Ochroną objęto powierzchnię 5,26 ha. **Wiek rosnącej sosny określa się na 200 lat.**



Fot. 15 Tablica urzędowa.



Fot. 16 Tablica opisująca walory rezerwatu.

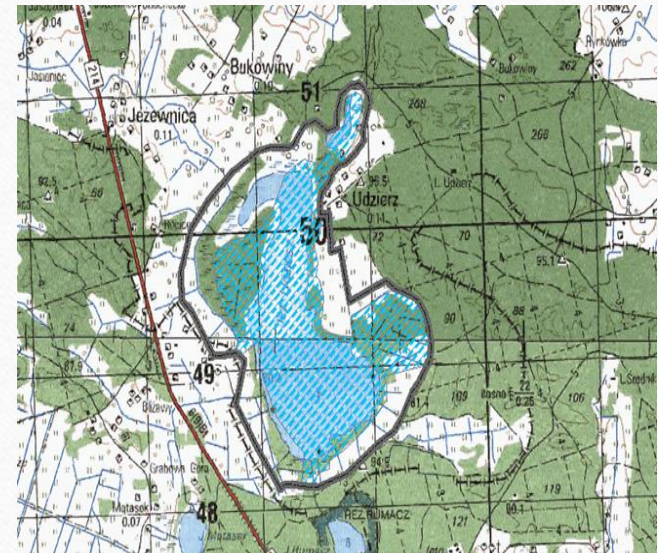
Dla zachowania miejsca zróżnicowanej gatunkowo i ilościowo ornitofauny-ponad 80 gatunków ptaków, i interesujących zbiorowisk roślinnych, w 2000 r. utworzono rezerwat „**Jezioro Udzierz**”. Samo jezioro położone w oddaleniu od ruchliwych dróg jest trudno dostępne, dzięki temu jest dogodnym miejscem lęgów i odpoczynku liczego ptactwa. Szata roślinna liczy **ponad 500 gatunków roślin naczyniowych**. Całkowita powierzchnia rezerwatu wynosi 229,88 ha.



Fot. 17 Jezioro Udzierz.



Fot. 18 Storczyk, kukulka plamista.



Fot.19 Mapa topograficzna jeziora.

Ciekawostka

- W naszym nadleśnictwie coraz częściej można zauważyć **wilki**.



Fot. 20 Wilk na terenie lasów w Nadleśnictwie Lubichowo.



Fot. 21 Trop wilka.

Jan Krysiak kl. IIIc, Wojciech Kaszubowski kl. IIIc

Publiczne Gimnazjum w Lubichowie im. Ks. Kardynała Stefana Wyszyńskiego

83-240 Lubichowo ul. Ks. Lorenza 8

Kategoria: gimnazja