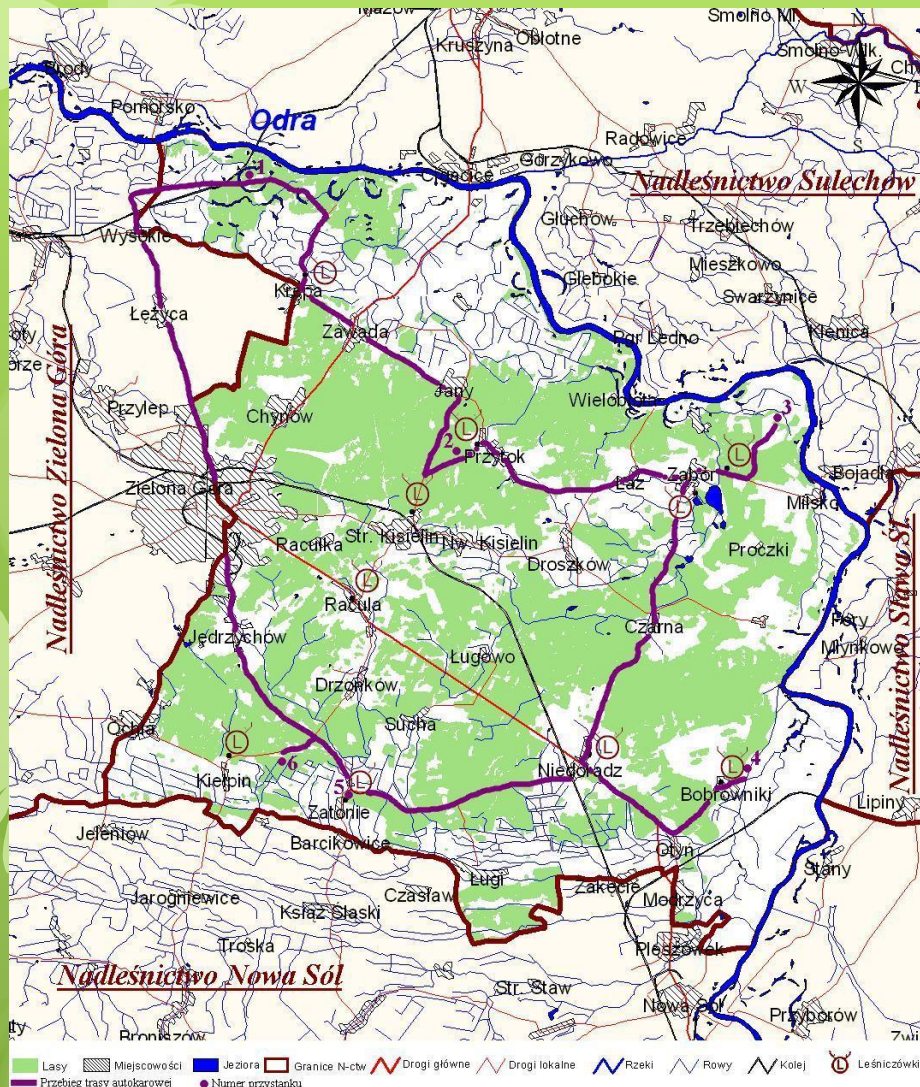




Historia Nadlesnictwa
Przytok

Dawno, dawno temu...



- Lasy Nadleśnictwa Przytok do 1945 roku stanowiły głównie własność prywatną. Większość lasów należała do majątków ziemskich, pozostałe natomiast do drobnych właścicieli i Miasta Zielona Góra. W 1945 roku, po przejęciu przez polską administrację, lasy te zostały upaństwowione.

CMENTARZ PONIEMIECKI

JANY BYŁY MIEJSCEM OBRONNYM I JESZCZE DZISIAJ MOŻEMY ZOBACZYĆ POZOSTAŁOŚCI NIEMIECKICH BUNKRÓW I OKOPÓW. KIEDY WŁADZE ROSYJSKIE ZAKAZAŁY LUTERANIZMU DO MAŁEJ KAPLICY W JANACH ZJEŹDŻALI SIĘ WSZYSCY OKOLICZNI PROTESTANCI (NP. Z ZAWADY, PRZYTOKU, NOWEGO I STAREGO KISIELINA). W LATACH 1975-1998 MIEJSCOWOŚĆ ADMINISTRACYJNIE NALEŻAŁA DO WOJEWÓDZTWA ZIELONOGÓRSKIEGO.



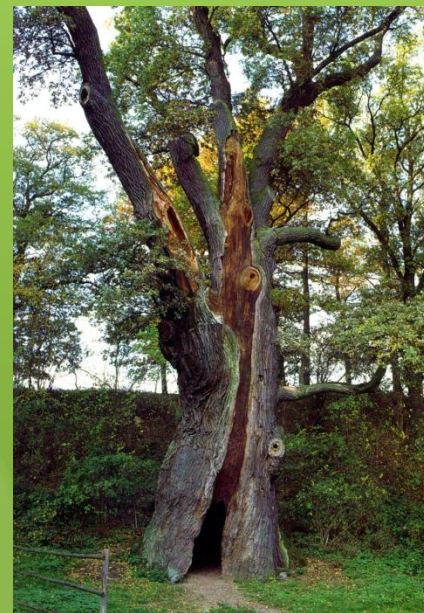
Zatopiony bunkier

- Bunkier należał do systemu umocnień zabezpieczających przepraw przez Odrę, został wysadzony przez wojska radzieckie w 1945r. Teren na którym znajduje się bunkier w 1997r. został podmyty podczas powodzi co spowodowało, że bunkier obsunął się do koryta rzeki. Bunkier znajduje się w Tarnawie.



Dąb Napoleon

To nieistniejący już pomnik przyrody, rosnący w Zaborze dąb szypułkowy był najgrubszym w Polsce drzewem tego gatunku. Spłonął 15 listopada 2010 najprawdopodobniej podpalony przez wandalów. Na jego miejscu został posadzony jego potomek.



Ruiny pałacu w Zatoniu

- Pałac został wybudowany w 1689 r. przez ówczesnego właściciela dóbr zatońskich Balthazara von Unruh w formie barokowego dworu. Prace te zleciła księżna żagańska Dorota de Talleyrand-Périgord, która przeprowadziła się tu w latach czterdziestych XIX wieku. Spalony w roku 1945 nie został odbudowany.



Naszym Źródłem były książki, tata Kuby, który jest leśniczym Nadleśnictwa Przytok oraz internet.

Większość zdjęć zawartych w prezentacji wykonaliśmy sami.

„Nasze Nadleśnictwo”
Publiczna Szkoła Podstawowa
w Zawadzie

Autorzy kl.5a:

- Amelia Kręcisz
- Kuba Poczekaj
- Szymon Mikołajewicz

Dziękujemy za obejrzenie
prezentacji do końca 😊