

WALORY KRAJOBRAZOWE LASÓW NA TERENIE NADLEŚNICTWA W ZIELONEJ GÓRZE

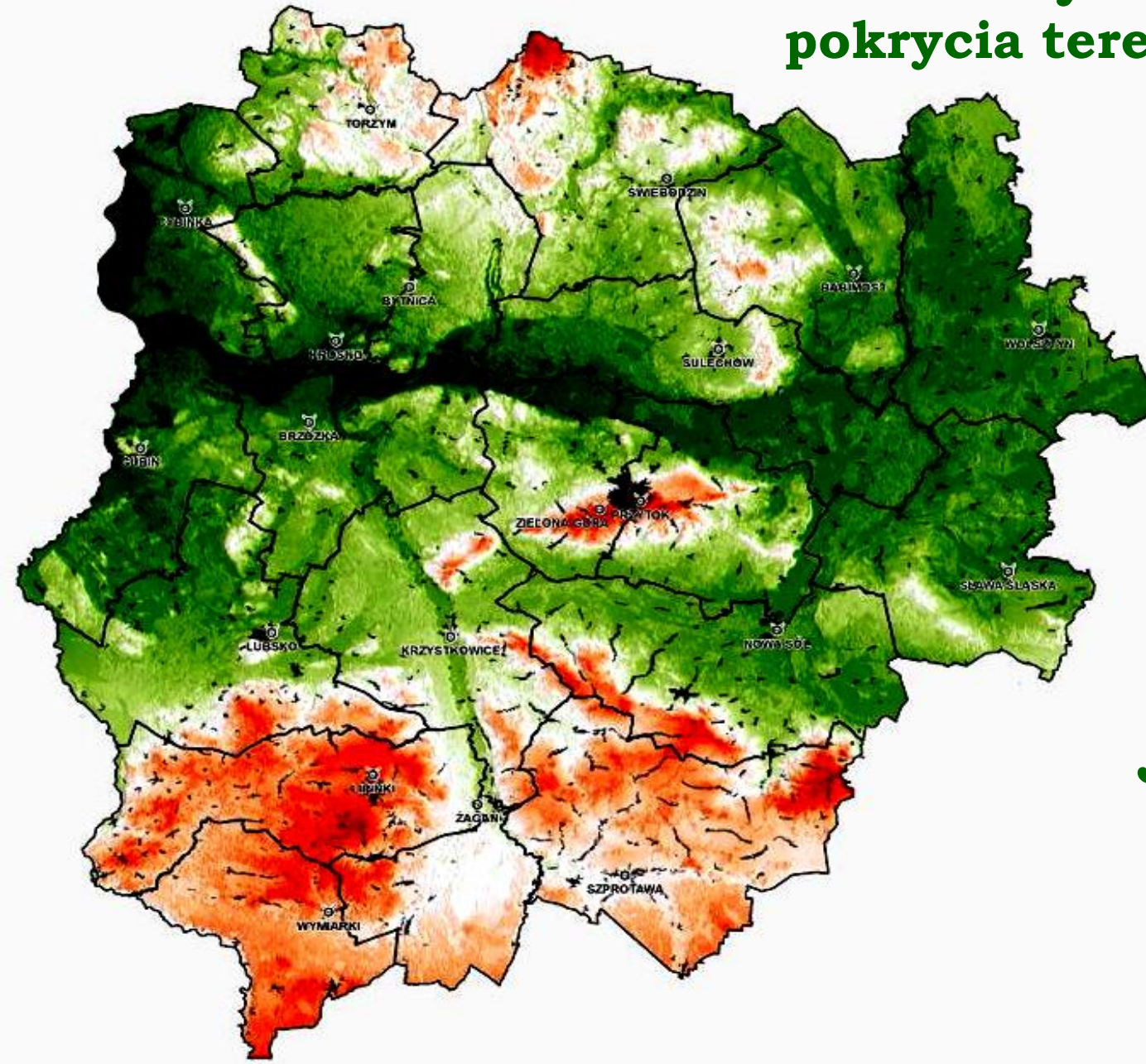


Kilka słów o Nadleśnictwie w Zielonej Górze

- Zostało ono utworzone w 1945 roku
- Obecna powierzchnia lasów na jego terenie wynosi 17tys. ha
- Do 1945r. lasy stanowiły głównie własność prywatną majątków ziemskich
- Jest ono podzielone na 10 leśnictw oraz obejmuje ono 5 gmin: Czerwieńsk, Zieloną Górę, Świdnicę, Dąbie, Krosno Odrzańskie, miasto Zieloną Górę
- Położone jest w krainie wielkopolsko-pomorskiej
- Długość granic Nadleśnictwa Zielona Góra wynosi 93,368 km.
- Zasięg terytorialny Nadleśnictwa Zielona Góra wynosi 30,7 ha i charakteryzuje się znaczną lesistością, sięgającą 55%. Lasy Nadleśnictwa składają się ze 130 kompleksów leśnych
- Drzewostany Nadleśnictwa Zielona Góra tworzy 26 gatunków drzew, z czego 22 występują jako gatunki panujące. Głównym gatunkiem panującym jest sosna, której udział stanowi blisko 90%, kolejnymi są dąb, olcha, akacja



Zasięg nadleśnictw RDLP w Zielonej Górze na tle numerycznego modelu pokrycia terenu.



**Lesistość
RDLP w
Zielonej
Górze wynosi
blisko 50%.
Jest to region
o najwyższej
lesistości w
Polsce.**

Walory krajobrazowe nadleśnictwa Zielonej Góry

Obszar nadleśnictwa charakteryzuje się pięknym krajobrazem oraz niezwykłym światem leśnych roślin i zwierząt.



Piękno otaczającej nas przyrody oraz dary jakie z niej otrzymujemy są jednym z powodów, dla których warto o nią dbać.



Lasy nad wodą rzek i jezior



Lasy są doskonałym miejscem, w którym możemy odpocząć i zrelaksować się w otoczeniu wspaniałej przyrody.



Lasy są naprawdę ważną częścią ekosystemu dostarczającą człowiekowi wiele bogactw naturalnych. Są one również schronieniem oraz miejscem życia różnych gatunków zwierząt dlatego powinniśmy robić wszystko co w naszej mocy by nie dopuścić do ich zniszczenia.



Złote myśli o ochronie przyrody

Mamy tylko jedną Ziemię
a jej przyszłość zależy od
każdego na pozór niewielkiego
ludzkiego działania, zależy
od każdego z nas.

Jeżeli chcemy żeby
ten kraj
funkcjonował,
muszą istnieć
obszary gdzie
przyroda jest
ważniejsza niż
człowiek.

Przyroda nie zna
nagrody ni kary, zna
tylko konsekwencje.

Ludzie przed ludźmi
chronią przyrodę.

Przyroda bez człowieka może
żyć ale człowiek bez przyrody
ZGINIE.

Ponieważ Ziemia opiekuje
się nami zaopiekujmy się
Ziemią.





KONIEC

**Prezentacje wykonały:
Joanna Choroszczak
Dominika Lasota
ZSZ.PBO w Zielonej Górze
Klasa 3Ta**

**Temat Pracy: Spojrzenie autorów na walory
lasów nadleśnictwa**

